

# GMC

WE ARE PROFESSIONAL GRADE

# GMC YUKON<sup>®</sup> 2024



## FICHA TÉCNICA

### INTERIOR

|  | AT4 | DENALI | DENALI XL |
|--|-----|--------|-----------|
| Volante calefactable forrado en vinipiel con controles de audio  | •   | •      | •         |
| Aire acondicionado de tres zonas con autotemperatura   | •   | •      | •         |
| Asiento del conductor con ajuste eléctrico de 8 posiciones   | •   | •      | •         |
| Asiento del pasajero con ajuste eléctrico de 8 posiciones  | •   | •      | •         |
| Asientos de primera y segunda fila tipo cubo   | •   | •      | •         |
| Asientos de tercera fila de banca  | •   | •      | •         |
| Asientos frontales calefactables   | •   | •      | •         |
| Head Up display de 15" reflejado en el parabrisas  | •   | •      | •         |
| Clúster de información a color de 12" reconfigurable   | •   | •      | •         |
| Control de crucero electrónico   | •   | •      | •         |
| Cargador inalámbrico para smartphones  | •   | •      | •         |
| Dos entradas USB tipo C localizadas en el tablero  | •   | •      | •         |
| Dos entradas USB tipo C en la consola trasera  | •   | •      | •         |
| Sistema de audio Sonido Bose <sup>®</sup> con 14 bocinas performance audio y amplificador y cancelación de ruido   | -   | •      | •         |
| Sistema de audio Sonido Bose <sup>®</sup> con 9 bocinas  | •   | -      | -         |
| Espejo retrovisor electrocrómico con proyector de segunda cámara de visión trasera   | •   | •      | •         |
| Encendido de motor a través del control de llave con acceso inteligente  | •   | •      | •         |
| DnStar <sup>®</sup> 4G LTE (Wi-Fi <sup>®</sup> ) Servicios de asistencia personalizada incluyendo un hotspot de Wi-Fi <sup>®</sup> integrado al vehículo, hasta para 7 pasajeros | •   | •      | •         |

### RENDIMIENTO DE COMBUSTIBLE<sup>1</sup> (KM/L)

|           | AT4  | DENALI | DENALI XL |
|-----------|------|--------|-----------|
| Ciudad    | 7.2  | 7.2    | 7.2       |
| Combinado | 8.7  | 8.7    | 8.7       |
| Carretera | 11.8 | 11.8   | 11.8      |

### EXTERIOR

|  | AT4 | DENALI | DENALI XL |
|--|-----|--------|-----------|
| Cajuela de apertura manos libres   | •   | •      | •         |
| Estribos laterales retráctiles   | •   | •      | •         |
| Estribos laterales fijos   | •   | -      | -         |
| Faros delanteros y traseros LED, delanteros en forma de C con IntelliBeam <sup>®</sup> | •   | •      | •         |
| Luces LED de manejo diurno   | •   | •      | •         |
| Quemacocos panorámico de control eléctrico   | •   | •      | •         |

### DESEMPEÑO

|   | AT4 | DENALI | DENALI XL |
|---|-----|--------|-----------|
| Motor 6.2L Ecotec V8 con sistema de administración dinámica de combustible 420hp @ 5600 rpm y torque de 460 lb-pie @ 4,100 rpm    | •   | •      | •         |
| Transmisión automática de 10 velocidades. Incluye modo de cambios semi-automáticos, caja de transferencia activa de 2 velocidades | •   | •      | •         |
| Sistema electrónico de estabilidad StabiliTrak <sup>®</sup>   | •   | •      | •         |
| Magnetic Ride Control <sup>™</sup> mejorado   | •   | •      | •         |
| Control de crucero electrónico  | •   | •      | •         |
| Sistema automático (Heavy Duty) de bloqueo de diferencial trasero para tracción   | •   | •      | •         |

### SEGURIDAD

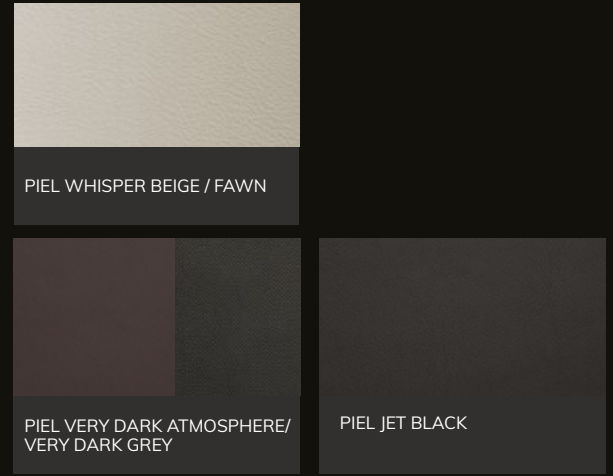
|  | AT4 | DENALI | DENALI XL |
|--|-----|--------|-----------|
| 7 bolsas de aire, 2 frontales y 2 laterales para conductor y pasajero, 2 de cortina para las 3 filas de asientos, y una central frontal y con sensor de activación en caso | •   | •      | •         |
| Alerta de punto ciego en espejos laterales   | •   | •      | •         |
| Asistente de estacionado frontal y trasero con alarma acústica   | •   | •      | •         |
| Alerta de detección de peatón delantera y trasera  | •   | •      | •         |
| Asistencia por abandono de carril  | •   | •      | •         |
| Asistente de colisión frontal a velocidades por debajo de 80 Km/h  | •   | •      | •         |
| Cámara de visión 360° basado en un sistema de 4 cámaras para ofrecer una visibilidad panorámica en alta definición   | •   | •      | •         |

# COLORES

## EXTERIORES



## INTERIORES



**2 años** **SERVICIOS INCLUIDOS** **GMC**

## GARANTÍA Y SERVICIOS

3 años o 60,000 km, lo que ocurra primero.

**GMC YUKON® 2024** CUENTA CON 2 SERVICIOS INCLUIDOS POR 2 AÑOS.

## RINES



ALUMINIO DE 20" VERSIÓN AT4



ALUMINIO DE 22" VERSIÓN DENALI Y DENALI XL

## RENDIMIENTO DE COMBUSTIBLE KM/L

|                  | CIUDAD   | CARRETERA | COMBINADO |
|------------------|----------|-----------|-----------|
| YUKON® AT4       | 7.2 KM/L | 11.8 KM/L | 8.7 KM/L  |
| YUKON® DENALI    | 7.2 KM/L | 11.8 KM/L | 8.7 KM/L  |
| YUKON® DENALI XL | 7.2 KM/L | 11.8 KM/L | 8.7 KM/L  |

## ACCESORIOS

| Accesorio  | Descripción | Precio |
|--|-------------|--------|
|  |             |        |
|  |             |        |
|  |             |        |
| <b>Total de accesorios</b>   |             |        |
| <b>Precio (GM Financial) vehículo + accesorios (incluye IVA e instalación)</b> |             |        |



**GMC YUKON® AT4**

**GMC YUKON® DENALI**



**GMC YUKON® DENALI XL**



## DIMENSIONES

|                         | AT4   | DENALI | DENALI XL |
|-------------------------|-------|--------|-----------|
| <b>EXTERIOR (MM)</b>    |       |        |           |
| 1. Distancia entre ejes | 3,071 | 3,406  | 3,406     |
| 2. Largo                | 5,334 | 5,720  | 5,720     |
| 3. Alto                 |       | 1,943  | 1,943     |
| 4. Ancho                |       | 2,057  | 2,057     |
| <b>PESOS (KG)</b>       |       |        |           |
| Peso vehicular          | 3,402 | 3,493  | 3,493     |

## GMC YUKON®<sup>1</sup>

| Tipo de pago | Precio |
|--------------|--------|
| Contado      |        |
| GM Financial |        |
| Flex Pay     |        |
| Leasing      |        |

1. Los créditos y financiamientos están sujetos a los esquemas, requisitos y condiciones de la entidad bancaria y/o financiera que la otorgue. Precios en moneda nacional e incluyen IVA. Vigencia del al de 20 . 2. La información sobre rendimiento de combustible combinado, se refiere al valor que se obtuvo en condiciones controladas de laboratorio, de acuerdo a la metodología de la NOM-163-SEMARNAT-ENER-SCFI-2013; que pueden no ser reproducibles ni obtenerse en condiciones y hábitos de manejo convencional, debido a condiciones climatológicas, combustible, condiciones topográficas y otros factores. Los valores de rendimiento pueden variar de acuerdo a condiciones climatológicas, hábitos de manejo, combustible, condiciones topográficas y otros factores. Este vehículo cumple con la normatividad; asimismo y, de acuerdo con las disposiciones aplicables, la agencia y el vehículo nuevo cumplen con todas las especificaciones legales y comerciales para poder realizar la venta de vehículos nuevos y responder por la garantía correspondiente. Este vehículo contiene los dispositivos de seguridad obligatorios de conformidad con la NOM-194-SCFI-2015.