



# BUICK

## ENCLAVE® 2024



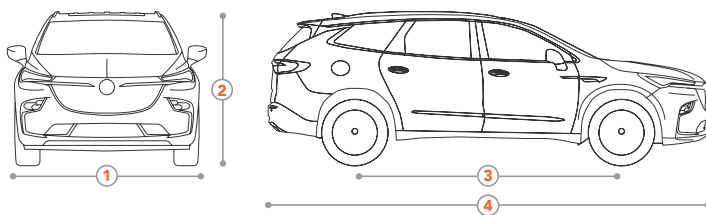
| DESEMPEÑO   |                 |         |        |
|---|-----------------|---------|--------|
| ● DISPONIBLE  | – NO DISPONIBLE | ESSENCE | AVENIR |
| MOTOR 3.6L, 6 CIL, V6, SIDI, DOHC, ATSS, GEN 1+. POTENCIA: 310 HP @6,800 RPM Y TORQUE: 266 LB/FT @ 2,800 RPM        | ●               | ●       | ●      |
| ELECTRONIC TWIN CLUTCH. MANDA LA TRACCIÓN A LA LLANTA QUE SE NECESITE DEPENDIENDO DE LAS CARACTERÍSTICAS DEL CAMINO | –               | ●       | ●      |
| SISTEMA START/STOP DE MOTOR   | ●               | ●       | ●      |
| SUSPENSIÓN DELANTERA MCPHERSON STRUT Y TRASERA INDEPENDIENTE  | ●               | ●       | ●      |
| TRANSMISIÓN AUTOMÁTICA DE 9 VELOCIDADES   | ●               | ●       | ●      |

| EXTERIOR   |                 |         |        |
|--|-----------------|---------|--------|
| ● DISPONIBLE   | – NO DISPONIBLE | ESSENCE | AVENIR |
| ESPEJOS LATERALES PLEGABLES ELÉCTRICAMENTE   | –               | ●       | ●      |
| ESPEJOS LATERALES ELÉCTRICOS A COLOR DE LA CARROCERÍA, CALEFACTABLES, SENSIBLES A LA LUZ CON DIRECCIONAL INCLUIDA  | –               | ●       | ●      |
| FAROS FRONTALES LED CON ENCENDIDO Y APAGADO AUTOMÁTICO   | ●               | ●       | ●      |
| FAROS TRASEROS CON LUZ LED   | ●               | ●       | ●      |
| FAROS DELANTEROS CON HIGHBEAM AUTOCONTROL QUE AYUDA A REGULAR LAS LUCES ALTAS EN SITUACIONES DE POCA LUMINOSIDAD   | ●               | ●       | ●      |
| LUCES DE DÍA CON LUZ LED   | ●               | ●       | ●      |
| QUEMACOCOS DOBLE, DELANTERO CONVENCIONAL DE CONTROL ELÉCTRICO DESLIZABLE DE 2 POSICIONES Y TRASERO DE CRISTAL FIJO | ●               | ●       | ●      |
| RIELES DE TECHO  | ●               | ●       | ●      |
| RINES DE ALUMINIO 18"  | ●               | –       | ●      |
| RINES DE ALUMINIO 20"  | –               | ●       | ●      |

| SEGURIDAD Y TECNOLOGÍA   |                 |         |        |
|--|-----------------|---------|--------|
| ● DISPONIBLE   | – NO DISPONIBLE | ESSENCE | AVENIR |
| 7 BOLSAS DE AIRE: 2 FRONTALES, 2 LATERALES, 1 FRONTAL TORÁCICA Y 2 DE TECHO PARA LAS 3 FILAS DE ASIENTOS | ●               | ●       | ●      |
| ALERTA DE COLISIÓN FRONTAL CON ASISTENTE DE FRENADO A BAJAS VELOCIDADES (MENOR A 80KM/HR)                | ●               | –       | ●      |
| ALERTA DE COLISIÓN FRONTAL CON ASISTENTE DE FRENADO A CUALQUIER VELOCIDAD                                | –               | ●       | ●      |
| ALERTA DE TRÁFICO CRUZADO TRASERO  | ●               | ●       | ●      |
| ASISTENTE DE DETECCIÓN TRASERA DE PEATONES   | ●               | ●       | ●      |
| ASISTENTE DE MANTENIMIENTO DE CARRIL   | ●               | ●       | ●      |
| CONTROL CRUCERO ADAPTATIVO CON STOP & GO   | –               | ●       | ●      |
| FRENO DE MANO ELECTRÓNICO  | ●               | ●       | ●      |
| LLANTA DE REFACCIÓN DE 18"   | ●               | ●       | ●      |
| ONSTAR®  | ●               | ●       | ●      |
| SENSOR INDICADOR DE DISTANCIA  | –               | ●       | ●      |
| SENSORES DE PUNTO CIEGO  | ●               | ●       | ●      |

| INTERIOR  |                 |         |        |
|---|-----------------|---------|--------|
| ● DISPONIBLE  | – NO DISPONIBLE | ESSENCE | AVENIR |
| AIRE ACONDICIONADO DE 3 ZONAS   | ●               | ●       | ●      |
| APERTURA DE GARAGE UNIVERSAL INTEGRADO  | ●               | ●       | ●      |
| ASIENTO CON ALERTAS DE VIBRACIÓN PARA ALERTAR AL CONDUCTOR DE UNA POSIBLE COLISIÓN                    | –               | ●       | ●      |
| ASIENTO DE PASAJERO CON AJUSTE ELÉCTRICO DE 6 VÍAS MÁS AJUSTE LUMBAR DE 2 VÍAS                        | ●               | ●       | ●      |
| ASIENTOS DE LA TERCERA FILA RECLINABLES ELECTRÓNICAMENTE  | –               | ●       | ●      |
| ASIENTOS DE LA SEGUNDA FILA CON SISTEMA SMART SLIDE PARA FÁCIL ACCESO A LA TERCERA FILA DE ASIENTOS   | ●               | ●       | ●      |
| ASIENTOS DE PIEL CON CONFIGURACIÓN PARA 7 PASAJEROS (2-2-3)   | ●               | ●       | ●      |
| ASIENTOS DE PILOTO CON AJUSTE DE ASIENTO DE CONDUCTOR ELÉCTRICO DE 8 VÍAS MÁS AJUSTE LUMBAR DE 2 VÍAS | ●               | ●       | ●      |

| INTERIOR   |                 |         |        |
|--|-----------------|---------|--------|
| ● DISPONIBLE   | – NO DISPONIBLE | ESSENCE | AVENIR |
| ASIENTOS DE PILOTO Y PASAJERO VENTILABLES  | ●               | ●       | ●      |
| BUICK INFOENTRENIMIENTO CON PANTALLA TÁCTIL DE 8". INCLUYE CONECTIVIDAD BLUETOOTH®, WIFI®, RECONOCIMIENTO DE VOZ Y MAPAS DE NAVEGACIÓN                                     | ●               | ●       | ●      |
| CAJUELA CON COMPARTIMENTO PARA ALMACENAR ARRIBA DEL COMPARTIMIENTO DE LA LLANTA DE REFACCIÓN   | ●               | ●       | ●      |
| CÁMARA DE REVERSA 360°   | ●               | ●       | ●      |
| CARGADOR INALÁMBRICO PARA CIERTOS DISPOSITIVOS   | ●               | ●       | ●      |
| COLUMNA DE DIRECCIÓN TELESCÓPICA MANUAL  | ●               | –       | ●      |
| COLUMNA DE DIRECCIÓN TELESCÓPICA ELÉCTRICA   | –               | ●       | ●      |
| ENCENDIDO REMOTO DE MOTOR  | ●               | ●       | ●      |
| MEMORIAS PARA ASIENTOS, ESPEJOS LATERALES Y COLUMNA TELESCÓPICA  | –               | ●       | ●      |
| ASISTENCIA PERSONALIZADA ONSTAR 4G LTE (WIFI) INTEGRADO CON HOT SPOT DE WIFI PARA HASTA 7 DISPOSITIVOS   | ●               | ●       | ●      |
| PANEL DE INSTRUMENTOS DE 8" RECONFIGURABLE A COLOR   | –               | ●       | ●      |
| PANEL DE INSTRUMENTOS DE 4.2" RECONFIGURABLE A COLOR   | ●               | –       | ●      |
| WIRELESS PHONE PROJECTION, PROYECTA EN LA PANTALLA DEL VEHÍCULO CIERTAS APLICACIONES DE UN SMARTPHONE A TRAVÉS DE APPLE CARPLAY™ O ANDROID AUTO™ FACILITANDO LA NAVEGACIÓN | ●               | ●       | ●      |
| QUIETTUNING®   | ●               | ●       | ●      |
| RETROVISOR CON CÁMARA FULL MIRROR DISPLAY QUE PROYECTA UNA IMAGEN DE ALTA DEFINICIÓN EN EL RETROVISOR  | ●               | ●       | ●      |
| SENSOR DE PRESIÓN DE LLANTAS   | ●               | ●       | ●      |
| SISTEMA DE SONIDO CON 10 BOCINAS BOSE® CON AMPLIFICADOR Y SUBWOOFER  | ●               | ●       | ●      |
| TOMA DE CORRIENTE DE 110 VOLTS LOCALIZADO EN LA PARTE TRASERA DE LA CONSOLA CENTRAL  | ●               | ●       | ●      |
| VOLANTE DE PIEL CON CONTROLES DE RADIO, VOZ Y CONTROL CRUCERO  | –               | ●       | ●      |



| DIMENSIONES Y CAPACIDADES                                 |         |        |
|---|---------|--------|
|   | ESSENCE | AVENIR |
| EXTERIOR (MM)   |         |        |
| 1. ANCHO  |         | 1,999  |
| 2. ALTO   |         | 1,775  |
| 3. DISTANCIA ENTRE EJES                                   |         | 3,072  |
| 4. LARGO  |         | 5,201  |
| PESOS (KG)  |         |        |
| PESO VEHICULAR  | 1,967   | 2,121  |
| PESO VEHICULAR BRUTO                                      | 2,794   | 2,794  |
| CAPACIDADES (L)   |         |        |
| TANQUE DE GASOLINA  | 72      | 83     |
| ESPACIO EN CAJUELA CON ASIENTOS EN SU LUGAR               | 668     |        |
| ESPACIO EN CAJUELA DETRÁS DE 1ª FILA DE ASIENTOS ABATIDOS | 2,758   |        |
| ESPACIO EN CAJUELA DETRÁS DE 2ª FILA DE ASIENTOS ABATIDOS | 1,634   |        |



# BUICK

# ENCLAVE® 2024

## COLORES EXTERIORES



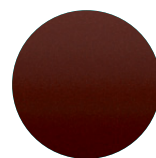
ABALONE  
WHITE TRICOAT



SUMMIT WHITE  
Exclusivo versión  
ESSENCE



RADIANT RED  
METALLIC  
Exclusivo versión  
ESSENCE



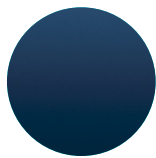
ROWAN METALLIC  
Exclusivo versión  
AVENIR



SHARKSKIN  
METALLIC



CYPRESS  
METALLIC



TWILIGHT  
BLUE METALLIC



BLACK MEET  
KETTLE METALLIC

## COLORES INTERIORES

### VERSIÓN ESSENCE

PIEL JET BLACK/  
WHISPER BEIGE

PIEL JET BLACK/  
DARK GALVANIZED



### VERSIÓN AVENIR

Piel perforada con bordado exclusivo Avenir  
y costuras con diseño de diamante acolchado.

PIEL JET BLACK/  
WHISPER BEIGE

PIEL JET BLACK



## RINES



DE ALUMINIO DE 18"  
VERSIÓN ESSENCE



DE ALUMINIO DE 20"  
VERSIÓN AVENIR

GARANTÍA DE 3 AÑOS  
O 60,000 KM.

Connected by



SERVICIOS  
INCLUIDOS  
**2 AÑOS**

2 SERVICIOS DE  
MANTENIMIENTO  
SIN COSTO DURANTE  
2 AÑOS.

| RENDIMIENTO DE COMBUSTIBLE <sup>1</sup> KM/L | ESSENCE | AVENIR |
|--|---------|--------|
| CIUDAD                                       |         | 9.3    |
| CARRETERA                                    |         | 14.7   |
| COMBINADO                                    |         | 11.2   |

## ACCESORIOS

|  |  |  |
|--|--|--|
|  |  |  |
|  |  |  |
|  |  |  |
|  |  | TOTAL DE ACCESORIOS  |
|  |  | PRECIO (GM FINANCIAL) VEHÍCULO <sup>2</sup> + ACCESORIOS (INCLUYE IVA E INSTALACIÓN) |

## BUICK ENCLAVE® 2024

|                           |  |
|---------------------------|--|
| CONTADO                   |  |
| GM FINANCIAL <sup>2</sup> |  |
| FLEX PAY <sup>2</sup>     |  |
| LEASING <sup>2</sup>      |  |

VIGENCIA DEL: \_\_\_\_\_



1. La información sobre rendimiento de combustible combinado, se refiere al valor que se obtuvo en condiciones controladas de laboratorio, de acuerdo a la metodología de la NOM-163-SEMARNAT-ENER-SCFI-2013; que pueden no ser reproducibles ni obtenerse en condiciones y hábitos de manejo convencional, debido a condiciones climatológicas, combustible, condiciones topográficas y otros factores. Los valores de rendimiento pueden variar de acuerdo a condiciones climatológicas, hábitos de manejo, combustible, condiciones topográficas y otros factores. Este vehículo cumple con la normatividad; asimismo y, de acuerdo con las disposiciones aplicables, la agencia y el vehículo nuevo cumplen con todas las especificaciones legales y comerciales para poder realizar la venta de vehículos nuevos y responder por la garantía correspondiente. 2. Los créditos y financiamientos están sujetos a los esquemas, requisitos y condiciones de la entidad bancaria y/o financiera que la otorgue. Precios en moneda nacional e incluyen IVA.