



BUICK

BUICK ENVISION®



EXTERIOR

● DISPONIBLE — NO DISPONIBLE	ESSENCE	AVENIR
APERTURA Y CIERRE AUTOMÁTICO DE CAJUELA CON DISPLAY EN PISO DE UNA LUZ LED	●	●
LIMPIAPARABRISAS AUTOMÁTICO INTERMITENTE CON SISTEMA EYECTOR DE LÍQUIDO LIMPIADOR	●	●
RIELES DE TECHO PORTAEQUIPAJE CROMADO	●	●
RIN DE 18"	●	-
RIN DE 20"	-	●
FAROS LED CON INTELLIBEAM® AUTOCONTROL	-	●
LIMPIADOR DE CÁMARA TRASERA	-	●

INTERIOR

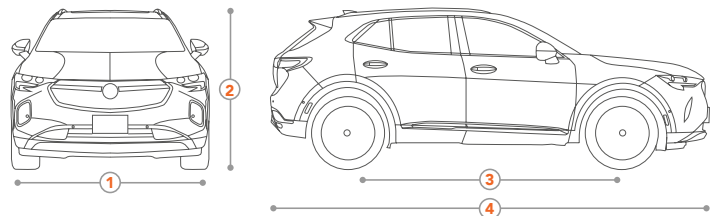
● DISPONIBLE — NO DISPONIBLE	ESSENCE	AVENIR
ACTIVE NOISE CANCELLATION	●	●
QUIETTUNING®	●	●
CARGADOR INALÁMBRICO PARA SMARTPHONES	-	●
CARGO COVER, CUBIERTA DE CAJUELA / CUBIERTA DE SEGURIDAD PARA ÁREA DE CARGA	-	●
FILTRO DE AIRE	●	●
CLÚSTER DE 8"	●	●
AIRE ACONDICIONADO FRONTAL DE 2 ZONAS	●	●
SENSOR DE CALIDAD DE AIRE	●	●
SENSOR DE HUMEDAD Y TEMPERATURA	●	●
ELECTRONIC PRECISION SHIFT CON BOTONES EN LA CONSOLA	●	●
VOLANTE CALEFACTABLE	●	●
TOMA DE CORRIENTE DE 12 VOLTS	●	●
MEMORIA PARA ESPEJOS	●	●
QUEMACOCOS PANORÁMICO	●	●
ENCENDIDO DE MOTOR REMOTO	●	●
KEYLESS ENTRY ACCESO SIN NECESIDAD DE HACERLO MEDIANTE LLAVE FÍSICA	●	●
WIRELESS PHONE PROJECTION	●	●
2 PUERTOS USB PARA CARGA	●	●
TOMA DE CORRIENTE DE 110 VOLTS EN LA CONSOLA CENTRAL	-	●
PANTALLA DE 10.2"	●	●
BOCINAS CON AMPLIFICADOR	●	-
9 BOCINAS BOSE® CON AMPLIFICADOR	-	●

DESEMPEÑO

● DISPONIBLE — NO DISPONIBLE	ESSENCE	AVENIR
4 CYL, L4, ECOTEC 2.0L, SIDI, DOHC, VVT, ALUM, TURBO, VAR 3, 237 HP @ 5,000 RPM, 258 LB-FT DE TORQUE @ 1,500 RPM	●	●
SISTEMA STOP/START	●	●
TRANSMISIÓN AUTOMÁTICA DE 9 VELOCIDADES	●	●
CONTROL CRUCERO AUTOMÁTICO	●	-
CONTROL CRUCERO ADAPTATIVO	-	●
SUSPENSIÓN CONTINUOUS DAMPING CONTROL, AJUSTA LA SUSPENSIÓN DEPENDIENDO DE LAS CONDICIONES DEL CAMINO	●	●
FWD	●	●

SEGURIDAD Y TECNOLOGÍA

● DISPONIBLE — NO DISPONIBLE	ESSENCE	AVENIR
MODO DE MANEJO ADOLESCENTE	●	●
INTEGRACIÓN DE AMAZON ALEXA®	●	●
3 MODOS DE MANEJO	●	●
ONSTAR® 4G LTE CON CONECTIVIDAD Wi-Fi®	●	●
SISTEMA DE CONTROL REMOTO CON ENCENDIDO Y APAGADO DE MOTOR	●	●
SENSOR DE PUNTO CIEGO	●	●
SENSOR DE INDICADOR DE DISTANCIA	●	●
SENSOR DE DETECTOR DE PEATONES	●	●
ALERTA DE TRÁFICO TRASERO	●	●
ALERTA DE COLISIÓN FRONTAL	●	●
ASISTENTE DE MANTENIMIENTO DE CARRIL	●	●
ESPEJO RETROVISOR ELECTROCROMÁTICO SENSIBLE A LA LUZ	●	●
FULL MIRROR DISPLAY	-	●
HEAD UP DISPLAY DE 8", DESPLIEGA LECTURAS DIGITALES SOBRE EL PARABRISAS ACERCA DE LAS CONDICIONES DEL VEHÍCULO	-	●
CÁMARA DE VISIÓN TRASERA ANALÓGICA	●	-
CÁMARA DE VISIÓN 360°	-	●
ALERTA DE COLISIÓN FRONTAL CON ASISTENTE DE FRENADO A BAJAS VELOCIDADES	●	-
ALERTA DE COLISIÓN FRONTAL CON ASISTENTE DE FRENADO	-	●
ASISTENTE DE ESTACIONADO SEMIAUTOMÁTICO	-	●



DIMENSIONES Y CAPACIDADES

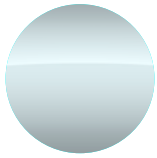
	ESSENCE	AVENIR
EXTERIOR (MM)		
1. ANCHO		1,882
2. ALTO		1,641
3. DISTANCIA ENTRE EJES		2,779
4. LARGO		4,636
PESOS (KG)		
PESO VEHICULAR		1,731
CAPACIDADES (L)		
TANQUE DE GASOLINA		60.18
ESPACIO EN CAJUELA CON ASIENTOS EN SU LUGAR		713
ESPACIO EN CAJUELA DETRÁS DE 1ª FILA DE ASIENTOS		1,492
RENDIMIENTO DE COMBUSTIBLE¹ KM / L		
CIUDAD		12.8
CARRETERA		19.6
COMBINADO		15.2



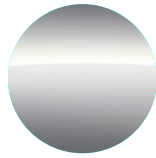
BUICK

BUICK ENVISION[®]

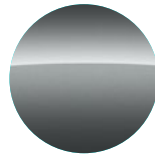
COLORES EXTERIORES



SUMMIT WHITE



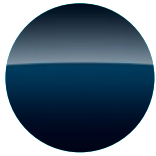
ABALONE WHITE TRICOAT



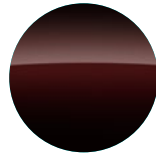
SPEAR METALLIC



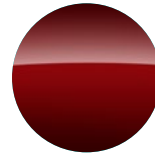
BLACK MEET KETTLE METALLIC



BLUE GLO METALLIC



GARNET METALLIC
Exclusivo versión AVENIR



JINX METALLIC

COLORES INTERIORES

VERSIÓN ESSENCE

PIEL WHISPER BEIGE

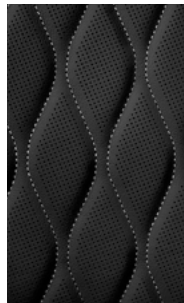


VERSIÓN AVENIR

Piel perforada con bordado exclusivo Avenir y costuras con diseño de diamante acolchado.

PIEL JET BLACK

PIEL WHISPER BEIGE



DE ALUMINIO DE 18"
VERSIÓN ESSENCE



DE ALUMINIO DE 20"
VERSIÓN AVENIR

**GARANTÍA DE 3 AÑOS
O 60,000 KM.**

Connected by



12 MESES DE INTERNET ILIMITADO.

RENDIMIENTO DE COMBUSTIBLE¹ KM/L

CIUDAD	12.8
CARRETERA	19.6
COMBINADO	15.2



SERVICIOS INCLUIDOS
2 AÑOS

2 SERVICIOS DE MANTENIMIENTO SIN COSTO DURANTE 2 AÑOS.

ACCESORIOS

TOTAL DE ACCESORIOS

PRECIO (GM FINANCIAL) VEHÍCULO² + ACCESORIOS (INCLUYE IVA E INSTALACIÓN)

BUICK ENVISION[®] 2023

CONTADO

GM FINANCIAL²

FLEX PAY²

LEASING²

VIGENCIA DEL: _____



1. La información sobre rendimiento de combustible combinado, se refiere al valor que se obtuvo en condiciones controladas de laboratorio, de acuerdo a la metodología de la NOM-163-SEMARNAT-ENER-SCFI-2013; que pueden no ser reproducibles ni obtenerse en condiciones y hábitos de manejo convencional, debido a condiciones climatológicas, combustible, condiciones topográficas y otros factores. Los valores de rendimiento pueden variar de acuerdo a condiciones climatológicas, hábitos de manejo, combustible, condiciones topográficas y otros factores. Este vehículo cumple con la normatividad; asimismo y, de acuerdo con las disposiciones aplicables, la agencia y el vehículo nuevo cumplen con todas las especificaciones legales y comerciales para poder realizar la venta de vehículos nuevos y responder por la garantía correspondiente. 2. Los créditos y financiamientos están sujetos a los esquemas, requisitos y condiciones de la entidad bancaria y/o financiera que la otorgue. Precios en moneda nacional e incluyen IVA. Este vehículo contiene los dispositivos de seguridad obligatorios de conformidad con la NOM-194-SCFI-2015.